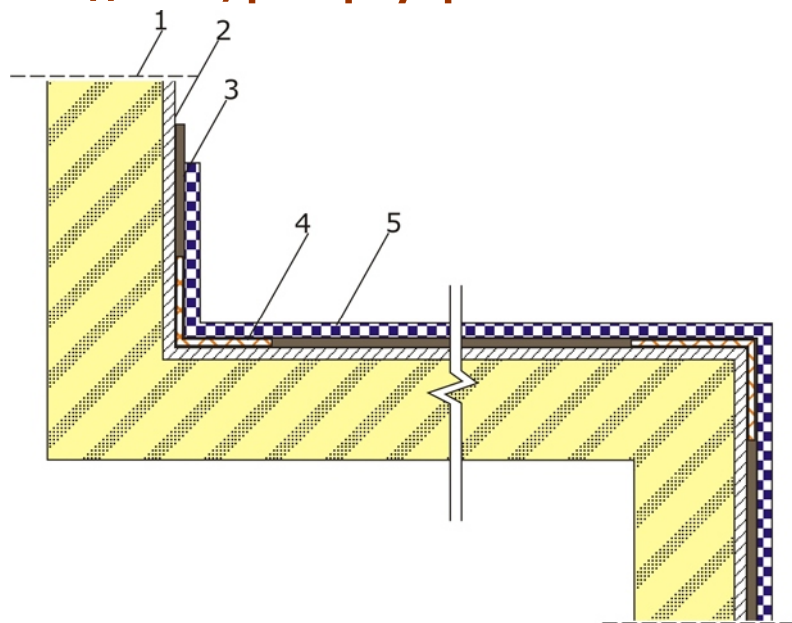


## Гидроизоляция водоема/резервуара с металлическим основанием



№	наименование	материал	толщина	Расход, кв.м.
1	Подоснова	грунт, Ж/Б		
2	Основание	металл		
3	Грунтовка	Vodiecoprimer	0,15 мм	0,25 литра
4	Армирующий слой	геотекстиль термоскрепленный МегаизолGEO	130гр./кв.м.	
		эмульсия Vodipren Compound (пропитка)		>0,3 литра
5	Резиновое покрытие	эмульсия Vodipren Compound + катализатор	2 мм	2,8 литра

### Описание процесса:

- В первую очередь необходимо полностью очистить металлическую поверхность основания от масляных пятен, коррозии и лакокрасочных покрытий с плохой адгезией.
- Затем, на чистую, сухую, обеспыленную поверхность основания в качестве грунтовки наносится Vodiecoprimer, кистью вручную, тонким слоем, без образования подтеков.
- После полного высыхания грунтовки, в течение 24 часов при температуре окружающей среды 20°C и влажности воздуха 50%, выполняется армирование внешних и внутренних углов.
- В качестве армирования применяются полосы термоскрепленного геотекстиля, шириной 200 мм, пропитанные грунтовкой.
- Армирующий материал укладывается с нахлестом по 100 мм на каждую плоскость примыкания, плотно, без складок и воздушных пузырей.
- Далее, после частичного высыхания армированного покрытия, пошагово наносится резиновое покрытие по всей поверхности основания до финальной толщины не менее 2,5 мм.
- Полное высыхание резинового покрытия в течение 24 часов при температуре окружающей среды 20°C и влажности воздуха 50%

### Общие требования к основанию:

- Основание сухое, чистое, гладкое, без коррозии, без материалов и покрытий, снижающих адгезионную способность жидкой резины.
- При выполнении работ в закрытом пространстве необходимо обеспечить наличие исправной приточно-вытяжной системы, функционирующей во время проведения работ и во время высыхания.